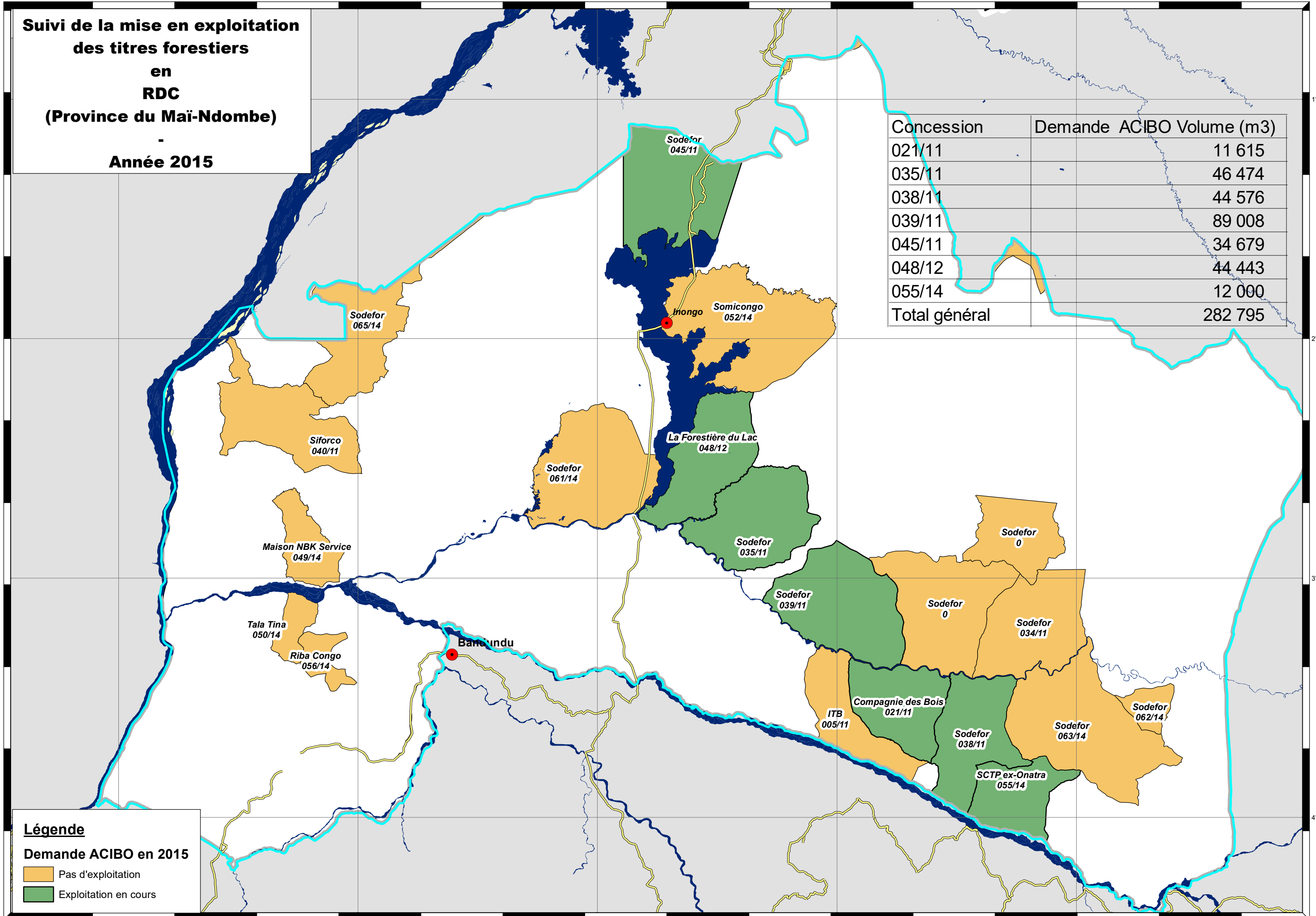


**Suivi de la mise en exploitation  
des titres forestiers  
en  
RDC  
(Province du Mai-Ndombe)  
-  
Année 2015**

| Concession           | Demande ACIBO Volume (m3) |
|----------------------|---------------------------|
| 021/11               | 11 615                    |
| 035/11               | 46 474                    |
| 038/11               | 44 576                    |
| 039/11               | 89 008                    |
| 045/11               | 34 679                    |
| 048/12               | 44 443                    |
| 055/14               | 12 000                    |
| <b>Total général</b> | <b>282 795</b>            |



**Légende**

**Demande ACIBO en 2015**

- Pas d'exploitation
- Exploitation en cours